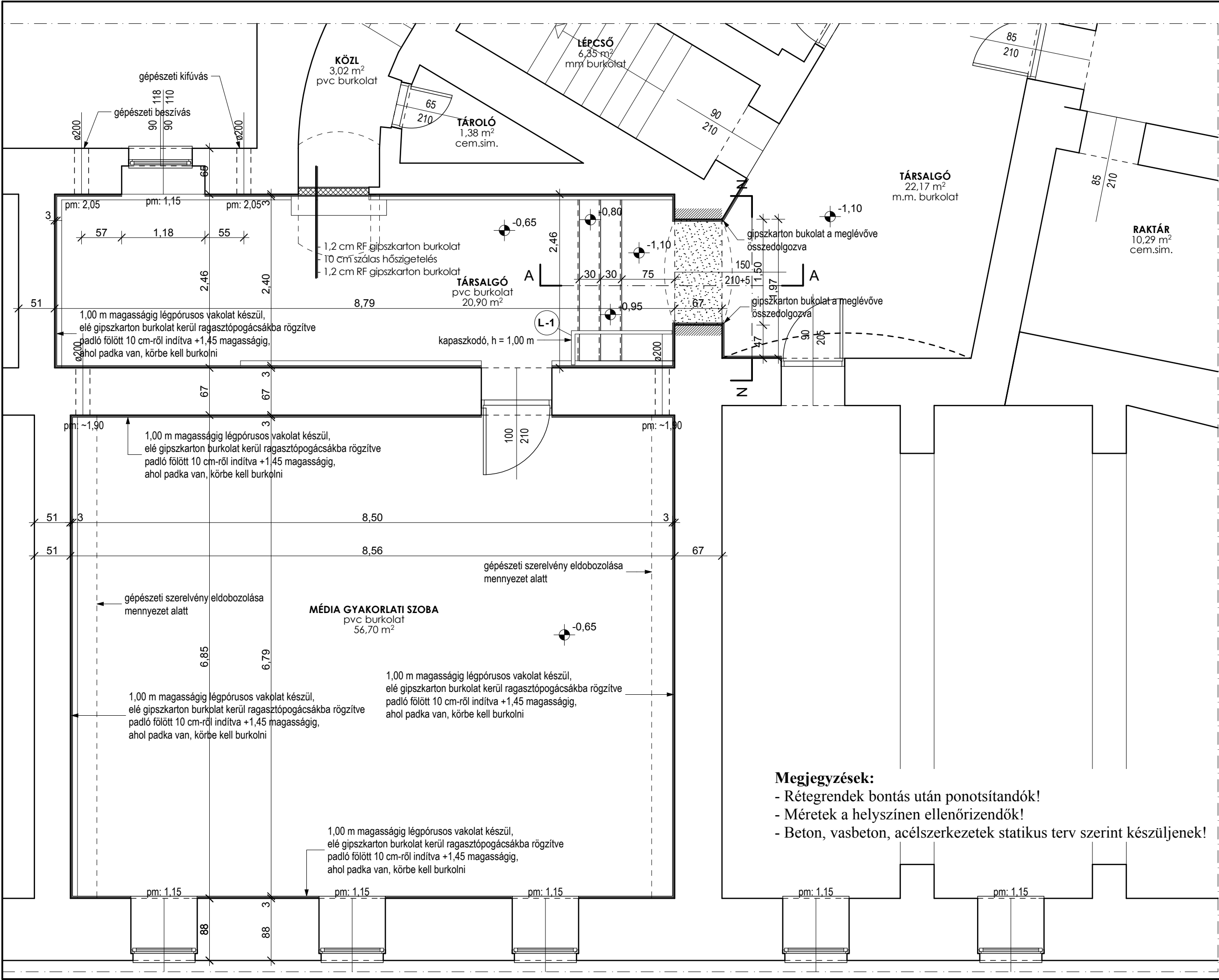


ALAPRAJZ
m 1:50



Megjegyzések:
- Rétegrendek bontás után ponotsítandók!
- Méretek a helyszínen ellenőrizendők!
- Beton, vasbeton, acélszerkezetek statikus terv szerint készüljenek!

B&B 99 BT. Szeged, Debreceni u. 16/A.	
ÉPÍTÉSZ KIVITELI TERV	
ÉPÍTÉSI MUNKA:	SZTE JGYPK OKTATÁSI ÉPÜLET Szeged, Szilléri sgt. 12.
ÉPÍTETŐ:	Szegedi Tudomány Egyetem 6720 Szeged, Dugonics tér 13.
..... aláírás	
TERVEZŐ:	Kiszely Róbert építész TN: É 06 0175/13
..... aláírás	
TERVEZŐ:	Bartók Erika üzletvezető, építész munkatárs
..... aláírás	
DÁTUM:	2012. június
MÉRETARÁNY:	M=1:50
RAJZ MEGNEVEZÉSE:	TERVEZETT NYÍLÁSBONTÁS ALAPRAJZA
TERVLAP SZÁMA:	E-1